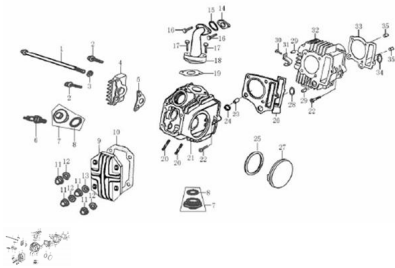


CONJUNTO CILINDRO Y TAPA



Calificación Sin calificación

Precio

Modificador de variación de precio

Precio base con impuestos

Precio con descuento

Precio de venta con descuento

Precio de venta

Precio de venta sin impuestos

Descuento

Cantidad de impuesto

[Haga una pregunta del producto](#)

| Descripción | Ref. | Título | Código |
|-------------|------|--|----------|
| | 1 | TORNILLO M6X10 | 54-91192 |
| | 2 | TORNILLO M6X20 | 54-B1667 |
| | 3 | | 54-93301 |
| | 4 | | 54-11252 |
| | 5 | JUNTA CABEZA DE CILINDRO DERECHO | 54-90203 |
| | 6 | BUJIA (A7TC) | 54-81300 |
| | 7 | TAPA VALVULA | 54-11229 |
| | 8 | O-RING 31.5X3.55 | 54-90101 |

MOTOR : CONJUNTO CILINDRO Y TAPA

| Ref. | Título | Código |
|------|---|------------|
| 9 | | 54-11226 |
| 10 | JUNTA | 54-90201 |
| 11 | TUERCA M7 | 54-91201-1 |
| 12 | | 54-93301 |
| 13 | | 54-93301 |
| 14 | JUNTA EMPALME | 54-90214 |
| 15 | O-RING 25X2.4 | 54-90101-1 |
| 16 | TORNILLO M6X28 | 54-B1667-1 |
| 17 | TORNILLO M6X25 | 54-B1667-2 |
| 18 | TUBO DE ADMISION JQ-9 | 54-2-26 |
| 19 | JUNTA, TUBO DE ADMISION - CABEZA CILINDRO | 54-15810 |
| 20 | | 54-91138 |
| 21 | CABEZA DE CILINDRO | 54-1122B |
| 22 | TORNILLO M6X23 | 54-91104 |
| 23 | BUJE 9.5 | 54-11235 |
| 24 | JUNTA DE GOMA RE | 54-90102 |
| 25 | JUNTA | 54-90202 |
| 26 | JUNTA CABEZA DE CILINDRO - BLOQUE CILINDRO | 54-9022B |
| 27 | | 54-11227 |

MOTOR : CONJUNTO CILINDRO Y TAPA

| Ref. | Título | Código |
|------|------------------------------|------------|
| 28 | O-RING 14 X18.2X2.5 | 54-90102-1 |
| 29 | PERNO 8X14 | 54-91521 |
| 30 | TORNILLO M6X16 | 54-B1667-4 |
| 31 | | 54-11003 |
| 32 | BLOQUE CILINDRO | 54-1110B |
| 33 | JUNTA, BLOQUE CILINDRO | 54-90205 |
| 34 | O-RING 11. 5X16X2.5 | 54-90102-2 |
| 35 | PERNO 8X14 | 54-91521 |