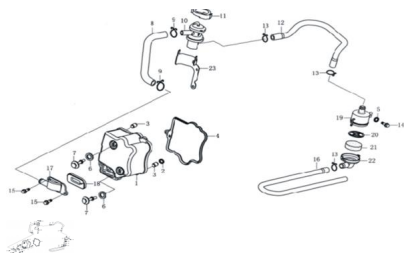


CONJUNTO CUBIERTA DE CILINDRO



Calificación Sin calificación

Precio

Modificador de variación de precio

Precio base con impuestos

Precio con descuento

Precio de venta con descuento

Precio de venta

Precio de venta sin impuestos

Descuento

Cantidad de impuesto

[Haga una pregunta del producto](#)

Descripción

Ref.	Título	Código
1	TAPA CABEZA DE CILINDRO	73-21006
2	JUNTA, TUBO DE AIRE SECUNDARIO	73-21021
3	PASADOR GUIA 8X14	73-80008
4	JUNTA TAPA CABEZA DE CILINDRO	73-21011
5	ARANDELA 6-D-CR	73-GB848-85
6	JUNTA TORNILLOS TAPA CABEZA DE CILINDRO	73-21200
7	TORNILLO, TAPA CABEZA DE CILINDRO	73-21022
8	TUBO DE ADMISION CABEZA DE CILINDRO	73-140002
9	ABRAZADERA A18	73-QC/T621-1999
10	VALVULA	73-141000
11	ABRAZADERA VALVULA	73-141001
12	MANGUERA INTERIOR, VALVULA	73-140005
13	ABRAZADERA A 16	73-QC/T621-199
14	TORNILLO M6X12	73-21019-1
15	TORNILLO M6X14	73-GB5787
16	MANGUERA RESPIRACION, FILTRO DE AIRE	73-140006

MOTOR : CONJUNTO CUBIERTA DE CILINDRO

	Ref.	Título		Código
17		TAPA CONECTOR		73-140003
18		COMP. AGUJA VALVULA		73-143000
19		COMP. FILTRO DE AIRE		73-142001
20		ARO DE TOPE		73-142002
21		ESPONJA RESPIRACION		73-142003
22		TAPA, FILTRO DE AIRE PEQUEÑO		73-142004
23		SOPORTE, VALVULA DE CONTROL		73-22023