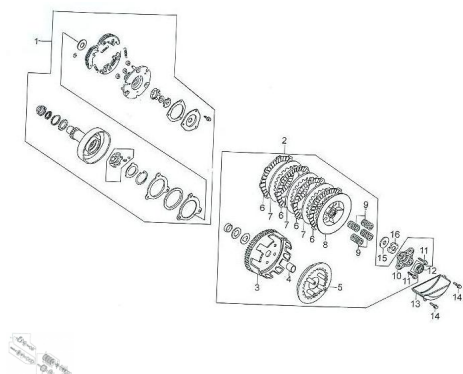


## CONJUNTO EMBRAGUE (DOBLE) -ZB 125 / DUE



Calificación Sin calificación

**Precio**

Modificador de variación de precio

Precio base con impuestos

Precio con descuento

Precio de venta con descuento

Precio de venta

Precio de venta sin impuestos

Descuento

Cantidad de impuesto

[Haga una pregunta del producto](#)

Descripción

| Ref. | Título                     | Código        |
|------|----------------------------|---------------|
| 1    | CONJUNTO EMBRAGUE PRIMARIO | 89-22500-HZ31 |
| 2    | CONJUNTO EMBRAGUE          | 89-22100-HZ31 |
| 3    | PLATO EMBRAGUE MOTOR       | 89-22110-HZ31 |
| 4    | ARO DE FIJACIÓN            | 89-22103-G011 |
| 5    | DISCO CONDUCTOR            | 89-22102-G011 |
| 6    | DISCO ROZAMIENTO           | 89-2213A-G011 |
| 7    | PLATO, MOTOR               | 89-22201-HZ31 |
| 8    | PLATO DE PRESIÓN           | 89-22224-G011 |
| 9    | RESORTE                    | 89-22224-I096 |
| 10   | DISCO FINAL DE EMBRAGUE    | 89-22121-G011 |

MOTOR : CONJUNTO EMBRAGUE (DOBLE) -ZB 125 / DUE

---

|    | Ref. | Título          | Código        |
|----|------|-----------------|---------------|
| 11 |      | TORNILLO M6X22  | 89-B16674     |
| 12 |      | TORNILLO M6X16  | 89-B057830006 |
| 13 |      | RODAMIENTO 6001 | 89-92102-00   |
| 14 |      | RETEN           | 89-2211B-G011 |
| 15 |      | ARANDELA        | 89-22111-G011 |
| 16 |      | TUERCA          | 89-22112-G011 |