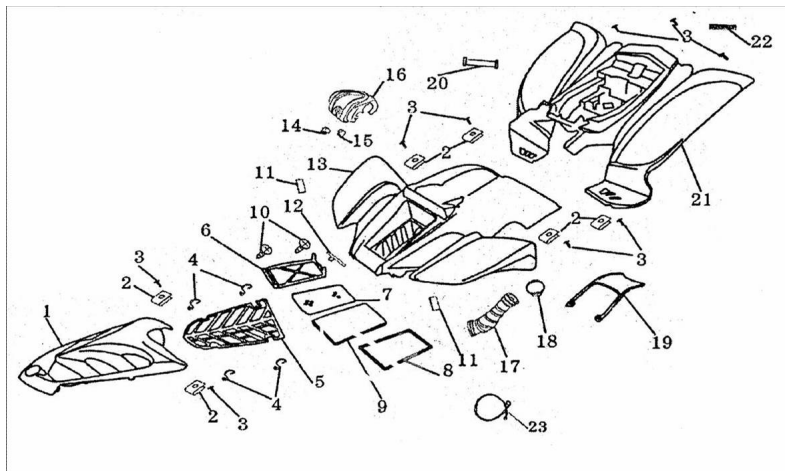


## CONJUNTO VESTIMENTA



Calificación Sin calificación

**Precio**

Modificador de variación de precio

Precio base con impuestos

Precio con descuento

Precio de venta con descuento

Precio de venta

Precio de venta sin impuestos

Descuento

Cantidad de impuesto

[Haga una pregunta del producto](#)

| Descripción | Ref. | Título                      | Código    |
|-------------|------|-----------------------------|-----------|
|             | 1    | TAPA<br>FRONTAL             | 4-43225   |
|             | 1    | TAPA<br>FRONTAL<br>ROJA     | 4-43225RO |
|             | 1    | TAPA<br>FRONTAL<br>AMARILLA | 4-43225AM |
|             | 1    | TAPA<br>FRONTAL<br>AZUL     | 4-43225AZ |
|             | 1    | TAPA<br>FRONTAL<br>VERDE    | 4-43225VE |

**ESTRUCTURA : CONJUNTO VESTIMENTA**

| Ref. | Título                                   | Código        |
|------|--|---------------|
|      |  | ZCT 110 - 150 |
| 4    | SEGURO<br>FILTRO DE<br>AIRE              | 4-17178       |
| 5    | TAPA<br>FILTRO DE<br>AIRE                | 4-17111       |
| 6    | LAMINA A<br>PRESION<br>FILTRO DE<br>AIRE | 4-17133       |
| 7    | LAMINA A<br>PRESION<br>FILTRO DE<br>AIRE | 4-17114       |
| 8    | MALLA<br>FILTRO DE<br>AIRE               | 4-17161       |
| 9    |  | 4-17131       |
| 10   | TORNILLO<br>ST4.8 X 16                   | 4-GB/T845     |
| 11   | O-RING<br>ENTRADA                        | 4-19750       |
| 12   | BANDA<br>FILTRO DE<br>AIRE               | 4-17177       |
| 13   |  | 4-43221       |
| 13   |  | 4-43221AM     |
| 13   |  | 4-43221RO     |
| 13   |  | 4-43221VE     |
| 13   |  | 4-43221AZ     |
| 13   |  | 4-43221NE     |
| 14   | TUBO<br>FILTRO DE<br>AIRE                | 4-17112       |
| 15   | LAMPARA<br>NEUTRAL                       |               |
| 16   |  | 4-47221       |
| 16   |  | 4-47221NE     |

**ESTRUCTURA : CONJUNTO VESTIMENTA**

---

| Ref. | Título           | Código    |
|------|------------------|-----------|
| 16   |                  | 4-47221RO |
| 16   |                  | 4-47221AZ |
| 16   |                  | 4-47221AM |
| 16   |                  | 4-47221VE |
| 18   |                  | 4-17140   |
| 19   | TAPA CUB         | 4-43228   |
| 19   | TAPA CUB         | 4-43228VE |
| 19   | TAPA CUB         | 4-43228AM |
| 19   | TAPA CUB         | 4-43228R0 |
| 19   | TAPA CUB         | 4-43228AZ |
| 20   | BANDA<br>BATERIA | 4-31920   |
| 21   |                  | 4-43711   |
| 21   |                  | 4-43711VE |
| 21   |                  | 4-43711RO |
| 21   |                  | 4-43711AZ |
| 21   |                  | 4-43711AM |
| 22   | OJO DE           | 4-33820   |

| Ref. | Título | Código          |
|------|--------|-----------------|
|      |        | GATO<br>TRASERO |
| 23   |        | 4-17128         |
| 24   |        | 4-17124         |