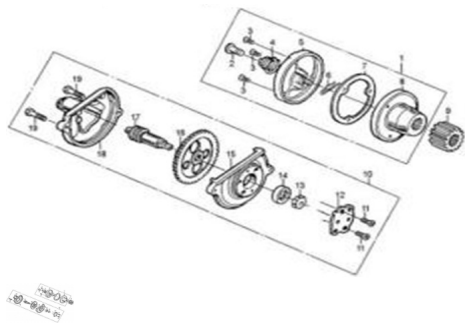


GRUPO BOMBA DE ACEITE/FILTRO DE ACEITE



Calificación Sin calificación

Precio

Modificador de variación de precio

Precio base con impuestos

Precio con descuento

Precio de venta con descuento

Precio de venta

Precio de venta sin impuestos

Descuento

Cantidad de impuesto

[Haga una pregunta del producto](#)

| Descripción | Ref. | Título | Código |
|-------------|------|--------------------------------|------------|
| | 1 | | 176-15035 |
| | 2 | | 176-15052 |
| | 3 | TORNILLO PASANTE | 176-38022 |
| | 4 | RESORTE DE COMPRESION | |
| | 5 | TAPA SECUNDARIA | 176-15036 |
| | 6 | ESPIGA | 176-800-65 |
| | 7 | JUNTA DE LA TAPA DEL FILTRO DE | 176-15054 |

| Ref. | Título | Código |
|------|-----------------------------|------------|
| | | ACEITE |
| 8 | TAPA FILTRO DE ACEITE | 176-15049 |
| 9 | | 176-19003 |
| 10 | BOMBA DE ACEITE | 176-15001 |
| 11 | TORNILLO FIJACION | 176-800-70 |
| 12 | SOPORTE | 176-800-75 |
| 13 | | 176-800-80 |
| 14 | | 176-800-85 |
| 15 | TAPA INFERIOR BOMBA | 176-800-90 |
| 16 | | |
| 17 | EJE DE BOMBA | |
| 18 | TAPA SUPERIOR BOMBA | |
| 19 | TORNILLO DE FIJACION | |