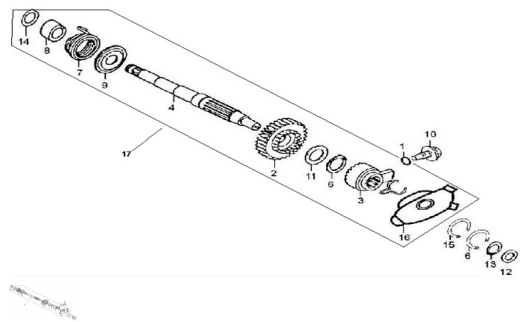


## GRUPO EJE DE ARRANQUE



Calificación Sin calificación

**Precio**

Modificador de variación de precio

Precio base con impuestos

Precio con descuento

Precio de venta con descuento

Precio de venta

Precio de venta sin impuestos

Descuento

Cantidad de impuesto

[Haga una pregunta del producto](#)

Descripción	Ref.	Título	Código
	1	ORING	
	2		
	3		
	4	EJE PUESTA EN MARCHA	
	5	RESORTE EJE PUESTA EN MARCHA	

**ESTRUCTURA : GRUPO EJE DE ARRANQUE**

---

Ref.	Título	Código	
	6	SEGURO	
	7	RESORTE DE TORSION PALANCA PUESTA EN MARCHA	
	8	BUJE RESORTE TORSION	
	9	ASIENTO DE RESORTE	
	10	TORNILLO	
	11		
	12		
	13	SEGURO	
	14	SEGURO	
	15		
	16	PLATILLO GUIA EJE P EN MARCHA	
	17	EJE PUESTA EN MARCHA ARMADO	82-900-6