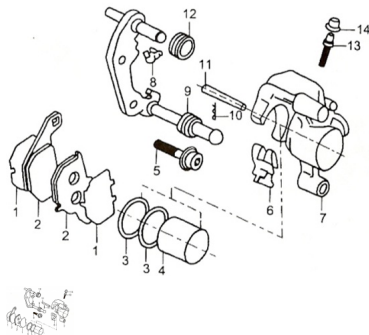


GRUPO FRENO DELANTERO



CalificaciónSin calificación

Precio

Modificador de variación de precio

Precio base con impuestos

Precio con descuento

Precio de venta con descuento

Precio de venta

Precio de venta sin impuestos

Descuento

Cantidad de impuesto

[Haga una pregunta del producto](#)

Descripción

Ref.	Título	Código
1	JUNTA PASTILLA DE FRENO DELANTERO	22-105-110100
2	PASTILLA DE FRENO DELANTERO	22-105-110200
3	RETEN PISTON FRENO DELANTERO	22-105-110300
4	PISTON FRENO DELANTERO	22-105-110400
5	TORNILLO SOPORTE CALIPER	22-105-110500
6	RESORTE CALIPER DELANTERO	22-105-110600

ESTRUCTURA : GRUPO FRENO DELANTERO

	Ref.	Título	Código
7		CUERPO BOMBA LIQUIDO DE FRENO DELANTERO	22-105-110700
8		GUIA CALIPER FRENO DELANTERO	22-105-110800
9		CUERPO PRINCIPAL CALIPER DELANTERO	22-105-110900
10		SEGURO CALIPER DELANTERO	22-105-111000
11		PERNO GUIA PISTON CALIPER DELANTERO	22-105-111100
12		GOMA AMORTIGUACION CALIPER DELANTERO	22-105-111200
13		TORNILLO SUPERIOR CALIPER DELANTERO	22-105-111300
14		TAPA TORNILLO SUPERIOR CALIPER DELANTERO	22-105-111400