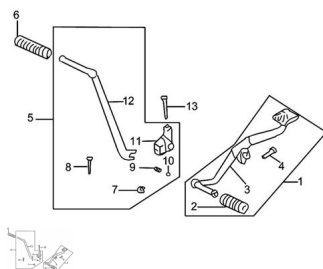


GRUPO PEDAL CAMBIO & PALANCA PUESTA EN MARCHA



Calificación Sin calificación

Precio

Modificador de variación de precio

Precio base con impuestos

Precio con descuento

Precio de venta con descuento

Precio de venta

Precio de venta sin impuestos

Descuento

Cantidad de impuesto

[Haga una pregunta del producto](#)

| Descripción | Ref. | Título | Código |
|-------------|------|--------------------------------|---------|
| | 1 | PEDAL DE CAMBIOS (P.EAGLE 150) | 7-24700 |
| | 1 | PEDAL DE CAMBIOS (RX 150) | 2-24700 |
| | 2 | GOMA APOYO PEDAL DE CAMBIOS | 7-24711 |
| | 3 | BARRA PEDAL DE CAMBIOS | 7-24720 |
| | 5 | PALANCA PUESTA EN MARCHA | 7-27700 |
| | 6 | GOMA | 7-27713 |

| Ref. | Título | Código |
|------|--|--|
| | | APOYO PEDAL PUESTA EN MARCHA |
| 7 | SEGURO 6 | 7-GB/T896 |
| 8 | PIVOT PALANCA PUESTA EN MARCHA | 7-27715 |
| 9 | RESORTE PALANCA PUESTA EN MARCHA | 7-27714 |
| 10 | BOLILLA DE ACERO | 7-GB/T308 |
| 11 | SOPORTE PALANCA PUESTA EN MARCHA | 7-27712 |
| 12 | BARRA PEDAL PUESTA EN MARCHA | 7-27711 |
| 13 | TORNILLO M8 X 40 | |