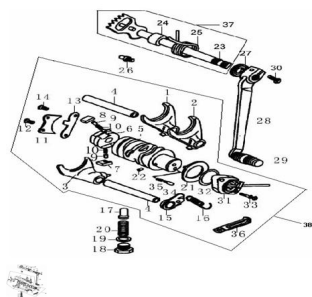


GRUPO PEDAL DE CAMBIOS



Calificación Sin calificación

Precio

Modificador de variación de precio

Precio base con impuestos

Precio con descuento

Precio de venta con descuento

Precio de venta

Precio de venta sin impuestos

Descuento

Cantidad de impuesto

[Haga una pregunta del producto](#)

| Descripción | Ref. | Título | Código |
|-------------|------|----------------------------------|----------|
| | 1 | | 76-19212 |
| | 2 | | 76-19212 |
| | 3 | | 76-19212 |
| | 4 | EJE DE HO RQUILLA | 76-19213 |
| | 5 | TAMBOR DE SELEC TORA | 76-19207 |
| | 6 | LAMINA TAMBOR DE CAMBIO | 76-19210 |
| | 7 | | 76-19226 |

| Ref. | Título | Código |
|------|---|----------|
| 8 | | 76-19226 |
| 9 | PERNO TR INQUETE CAMBIO DE MARCHA | 76-19227 |
| 10 | RESORTE | 76-38116 |
| 11 | | 76-19229 |
| 12 | TORNILLO | 76-38022 |
| 13 | TOPE DE CAMBIOS | 76-19230 |
| 14 | TORNILLO | 76-38022 |
| 15 | | 76-19219 |
| 16 | RESORTE | 76-38116 |
| 17 | PERNO | 76-19216 |
| 18 | TORNILLO | 76-11026 |
| 19 | JUNTA 14X186X3 | 76-11087 |
| 20 | RESORTE | 76-38115 |
| 21 | | 76-27072 |
| 22 | RODILLO 5X10 | 76-38138 |
| 23 | EJE PALANCA DE CAMBIOS | 76-19233 |
| 24 | | 76-38082 |
| 25 | RESORTE | 76-38116 |
| 26 | TORNILLO | 76-19236 |
| 27 | RETEN | 76-38065 |
| 28 | PEDAL DE CAMBIOS | 76-19370 |
| 29 | GOMA PALANCA | 76-19371 |
| 30 | TORNILLO | 76-38007 |
| 31 | | 76-27065 |
| 32 | O-RING | 76-38084 |
| 33 | TORNILLO | 76-38068 |
| 34 | | 76-27072 |
| 35 | RESORTE | 76-38115 |

| Ref. | Título | Código |
|------|---------------------------------|----------|
| 36 | PLACA DEL | 76-27074 |
| 37 | KIT EJE DE CAMBIOS | 76-19232 |
| 38 | KIT SELEC TORA DE CAMBIOS | 76-900-2 |