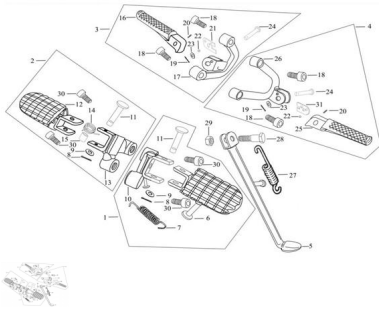


GRUPO PEDALIN ACOMPAÑANTE



Calificación Sin calificación

Precio

Modificador de variación de precio

Precio base con impuestos

Precio con descuento

Precio de venta con descuento

Precio de venta

Precio de venta sin impuestos

Descuento

Cantidad de impuesto

[Haga una pregunta del producto](#)

Descripción

| | Ref. | Título | Código |
|---|------|--|----------|
| 1 | | CONJUNTO PEDALIN IZQUIERDO | 70-31165 |
| 2 | | CONJUNTO PEDALIN DERECHO | 70-31166 |
| 3 | | CONJUNTO PEDALIN TRASERO DER.ACOMPAÑANTE | 70-31216 |
| 4 | | CONJUNTO PEDALIN TRASERO IZQ.ACOMPAÑANTE | 70-31215 |

ESTRUCTURA : GRUPO PEDALIN ACOMPAÑANTE

| Ref. | Título | Código |
|------|--|-------------|
| 5 | SOSTEN LATERAL | 70-31188 |
| 6 | PEDALIN IZQUIERDO | 70-31174 |
| 7 | RESORTE | 70-38114-1 |
| 8 | CHAVETA 1.0X20 | 70-38059-4 |
| 9 | ARANDELA PLANA 8 | 70-38045-15 |
| 10 | SOPORTE, PEDALIN IZQUIERDO | 70-31167 |
| 11 | PERNO EJE DEL PEDALIN 8X40 | 70-38061-2 |
| 12 | PEDAL, PEDALIN DERECHO | 70-31177 |
| 13 | SOPORTE, PEDALIN PRINCIPAL DERECHO | 70-31168 |
| 14 | RESORTE | 70-38116 |
| 15 | BUJE | 70-38082-10 |
| 16 | PEDALIN TRASERO DERECHO (ACOMPAÑANTE) | 70-31224 |
| 17 | SOPORTE PEDALIN DERECHO TRASERO (ACOMP.) | 70-31218 |
| 18 | TORNILLO M8X25 | 70-38019-5 |
| 19 | CHAVETA 0.8X14 | 70-38059-2 |
| 21 | RESORTE | 70-38115 |
| 22 | ARANDELA, PEDALIN DERECHO TRASERO | 70-31228 |
| 23 | BOLILLA DE ACERO | 70-38064 |
| 24 | PERNO EJE 6X37 | 70-38061-3 |
| 24 | ARANDELA PLANA | 70-38045-16 |
| 25 | PEDALIN TRASERO IZQUIERDO ACOMPAÑANTE | 70-31223 |
| 26 | SOPORTE, PEDALIN TRASERO IZQUIERDO | 70-31217 |
| 27 | RESORTE | 70-38114-2 |
| 28 | TORNILLO M10X30 | 70-38002-1 |
| 29 | TUERCA M10 | 70-38034-4 |
| 30 | TORNILLO M10X25 | 70-38019-6 |
| 31 | ARANDELA PEDALIN TRSAERO IZQUIERDO ACOMP | 70-31227 |

