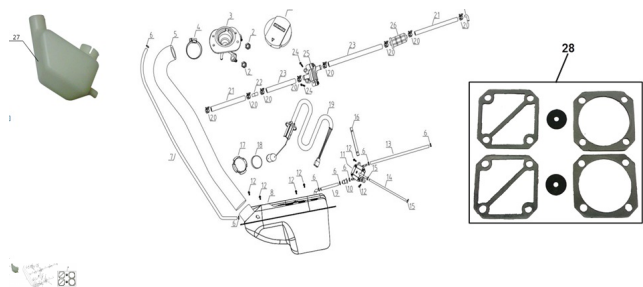


## GRUPO TANQUE COMBUSTIBLE



Calificación Sin calificación

**Precio**

Modificador de variación de precio

Precio base con impuestos

Precio con descuento

Precio de venta con descuento

Precio de venta

Precio de venta sin impuestos

Descuento

Cantidad de impuesto

[Haga una pregunta del producto](#)

Descripción

Ref.	Título	Código
1	TAPA DE COMBUSTIBLE	137-10327-26
3	BOCA ENTRADA DE COMBUSTIBLE	137-10127-9
5	MANGUERA ENTRADA TANQUE DE COMBUSTIBLE	137-10227-16
7	MANGUERA RESPIRADERO TANQUE DE COMBUSTIBLE	137-10227-17

**ESTRUCTURA : GRUPO TANQUE COMBUSTIBLE**

---

Ref.	Título	Código
8	TANQUE DE COMBUSTIBLE	137-10127-10
9	FLEXIBLE DE COMBUSTIBLE II	137-800135
10	FILTRO DE COMBUSTIBLE	137-800140
11	BOMBA DE COMBUSTIBLE	137-10227-18
13	FLEXIBLE DE COMBUSTIBLE III	137-800145
14	FLEXIBLE DE COMBUSTIBLE IV	137-800150
16	SOPORTE BOMBA DE COMBUSTIBLE	137-800155
17	SOPORTE SENSOR DE COMBUSTIBLE	137-800160
18	SELLO DE GOMA SENSOR DE COMBUSTIBLE	137-800165
19	SENSOR DE COMBUSTIBLE	137-10327-27
21	TUBERIA DE GOMA 10X17	137-10227-19
22	CONECTOR	137-800170
23	TUBERIA DE GOMA 13X20	137-800175
25	TUBERIA DE GOMA 10X17	137-10227-19
26	FILTRO DE COMBUSTIBLE	137-10227-20
27	DEPOSITO PLASTICO ENTRADA DE COMBUSTIBLE	137-80200
28	KIT JUNTA P/REPARACION BOMBA COMBUSTIBLE	137-80250

