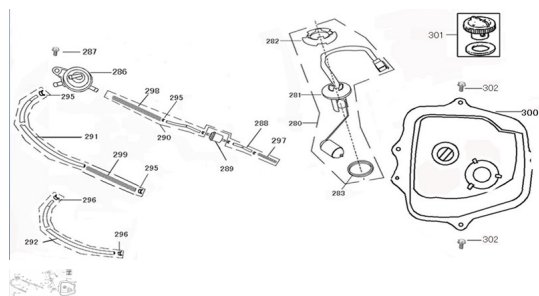


GRUPO TANQUE DE COMBUSTIBLE



Calificación Sin calificación

Precio

Modificador de variación de precio

Precio base con impuestos

Precio con descuento

Precio de venta con descuento

Precio de venta

Precio de venta sin impuestos

Descuento

Cantidad de impuesto

[Haga una pregunta del producto](#)

Descripción

Ref.	Título	Código
280	CONJUNTO SENSOR DE COMBUSTIBLE	179-3780A
281	SENSOR DE COMBUSTIBLE	179-37800
282	RETÉN DEL SENSOR DE NAFTA	179-37802
283	GOMA DEL SENSOR DE NAFTA	179-37801
286	ROBINETE	179-16950
287	TORNILLO 6*16?G?	179-92101
288	CONJUNTO CONDUCTO DE COMBUSTIBLE	179-1768A
289	FILTRO DE COMBUSTIBLE	179-16910
290	CONJUNTO CONDUCTO DE COMBUSTIBLE	179-1768C
291	CONJUNTO CONDUCTO DE COMBUSTIBLE	179-1768D

ESTRUCTURA : GRUPO TANQUE DE COMBUSTIBLE

Ref.	Título	Código
292	CONJUNTO CONDUCTO DE VACÍO	179-1768B
295	ABRAZADERA ?8.5	179-19411
296	ABRAZADERA ?8.5	179-19414
297	RESORTE DEL CONDUCTO DE COMBUSTIBLE I	179-90016
298	RESORTE DEL CONDUCTO DE COMBUSTIBLE I	179-90016
299	RESORTE DEL CONDUCTO DE COMBUSTIBLE I	179-90016
300	TANQUE DE COMBUSTIBLE	179-17500
301	TAPA DE RECARGA DEL TANQUE	179-17620
302	TORNILLO 6*16?G?	179-92101