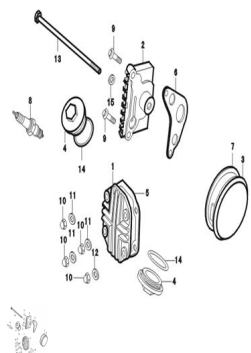


## GRUPO TAPA DE CILINDRO



Calificación Sin calificación

**Precio**

Modificador de variación de precio

Precio base con impuestos

Precio con descuento

Precio de venta con descuento

Precio de venta

Precio de venta sin impuestos

Descuento

Cantidad de impuesto

[Haga una pregunta del producto](#)

Descripción

| Ref. | Título                                 | Código    |
|------|--|-----------|
| 1    | COBERTOR, CABEZA DE CILINDRO           | 170-12023 |
| 2    | COBERTOR DERECHO, CABEZA DE CILINDRO   | 170-12035 |
| 3    | COBERTOR IZQUIERDO, CABEZA DE CILINDRO | 170-12030 |
| 4    | TAPA DE VALVULA                        | 170-12028 |
| 5    | JUNTA, CABEZA CILINDRO                 | 170-12025 |
| 6    | JUNTA, COBERTOR DERECHO                | 170-12037 |
| 7    | JUNTA, COBERTOR IZQUIERDO              | 170-12031 |

# MOTOR AUTOMATICO : GRUPO TAPA DE CILINDRO

---

|    | Ref. | Titulo                  |             | Código |
|----|------|-------------------------|-------------|--------|
| 8  |      | BUJIA                   | 170-27096   |        |
| 9  |      | TORNILLO M6X20          | 170-38014   |        |
| 10 |      | TUERCA, CABEZA CILINDRO | 170-38033   |        |
| 11 |      | JUNTA                   | 170-38054   |        |
| 12 |      | JUNTA                   | 170-38045-1 |        |
| 13 |      | TORNILLO M6X110         | 170-38014-1 |        |
| 14 |      | O-RING                  | 170-38084-3 |        |
| 15 |      | JUNTA                   | 170-38084-4 |        |