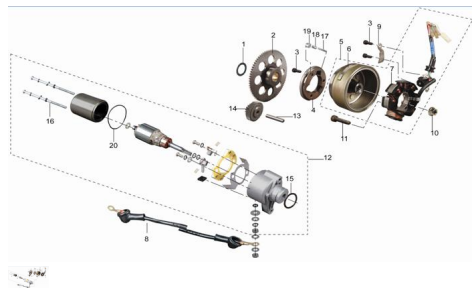


## GRUPO VOLANTE MAGNETICO



Calificación Sin calificación

**Precio**

Modificador de variación de precio

Precio base con impuestos

Precio con descuento

Precio de venta con descuento

Precio de venta

Precio de venta sin impuestos

Descuento

Cantidad de impuesto

[Haga una pregunta del producto](#)

Descripción

Ref.	Título	Código
	CDI magneto components	111-F34-D5000
	Rotor assembly	111-F34-D5200
	Stator combinations	111-F34-D5100
1	Gasket	111-ZA1-80040
2	Starting moter sprocket	111-ZA1-84000
3	Screw	111-BYBK1004
4	Starter clutch outer assy	111-ZA1-83000
5	CDI magneto components	111-ZA5-11000
6	Rotor assembly	111-ZA5-11100

**MOTOR : GRUPO VOLANTE MAGNETICO**

---

	<b>Ref.</b>	<b>Título</b>	<b>Código</b>
7		Stator combinations	111-ZA5-11200
8		Harness	111-ZA5-12200
9		Clamp	111-ZA1-30040
10		Tuerca	111-BQ/JRYP4
11		Screw	111-BYGK1004
12		Starter motor body	111-ZA5-12100
13		Guo Axle	111-ZA1-80000
14		Guo wheel	111-ZA1-80075
15		O-ring	111-ZA5-12060
16		Screw washer combination	111-ZA5-12300
17		Compression	111-ZA1-83070
18		Starter clutch outer assy	111-ZA1-83000
19		Starter clutch outer assy	111-ZA1-83000
20		O-ring	111-ZA5-12060