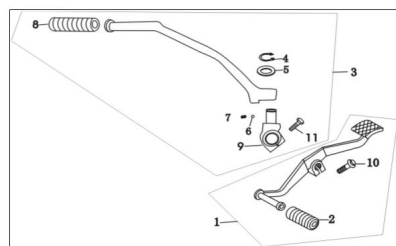


PEDAL DE ARRANQUE Y PEDAL DE CAMBIOS



Calificación Sin calificación

Precio

Modificador de variación de precio

Precio base con impuestos

Precio con descuento

Precio de venta con descuento

Precio de venta

Precio de venta sin impuestos

Descuento

Cantidad de impuesto

[Haga una pregunta del producto](#)

Descripción	Ref.	Título	Código
	1	PEDAL DE CAMBIOS	74-19370
	2	CUBIERTA DE PEDAL	74-19371
	3	PEDAL DE	74-19384
	4		74-38057
	5		74-38045
	6	BOLILLA	74-38064
	7	RESORTE	74-38115
	8	CUBIERTA DE GOMA DE PEDAL	74-19385

ESTRUCTURA : PEDAL DE ARRANQUE Y PEDAL DE CAMBIOS

Ref.	Título	Código	
		DE	
9	SOPORTE ESTRIADO	74-19386	
10	TORNILLO M8x25	74-38007	
11	TORNILLO M8x25	74-38007	