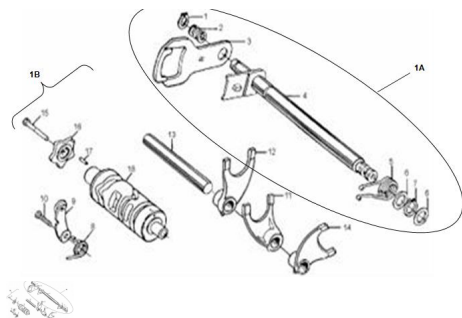


SELECTORA DE CAMBIOS



Calificación Sin calificación

Precio

Modificador de variación de precio

Precio base con impuestos

Precio con descuento

Precio de venta con descuento

Precio de venta

Precio de venta sin impuestos

Descuento

Cantidad de impuesto

[Haga una pregunta del producto](#)

| Descripción | Ref. | Título | Código |
|-------------|------|--------------------------------------|----------|
| | 1A | CONJ. | 74-19232 |
| | 1B | CONJ. TAMBOR DE CAMBIO | 74-19206 |
| | 1 | TUERCA H | 74-38055 |
| | 2 | RESORTE | 74-38115 |
| | 3 | PLACA SE LECTORA DE CAMBIOS | 74-19237 |
| | 4 | EJE SELE CTORA DE | 74-19233 |

| Ref. | Título | Código |
|------|---------------------------------|----------|
| | | CAMBIOS |
| 5 | RESORTE LEVA | 74-38116 |
| 6 | | 74-38054 |
| 7 | TUERCA H | 74-38055 |
| 8 | RESORTE LEVA | 74-38116 |
| 9 | TOPE DE CAMBIOS | 74-19219 |
| 10 | TORNILLO M8x25 | 74-38007 |
| 11 | | 74-19212 |
| 12 | | 74-19212 |
| 13 | EJE HORQ UILLA DE CAMBIOS | 74-19213 |
| 14 | | 74-19212 |
| 15 | TORNILLO M8x25 | 74-38007 |
| 16 | ESTRELLA | 74-19210 |
| 17 | PERNO GUIA 10 X 20 | 74-38060 |
| 18 | TAMBOR | 74-19208 |