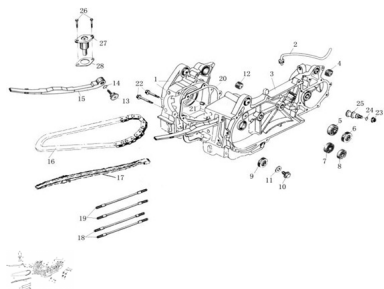


SEMICARTER LADO EMBRAGUE



Calificación Sin calificación

Precio

Modificador de variación de precio

Precio base con impuestos

Precio con descuento

Precio de venta con descuento

Precio de venta

Precio de venta sin impuestos

Descuento

Cantidad de impuesto

[Haga una pregunta del producto](#)

Descripción

	Ref.	Título	Código
1		Carter	137-52T-1-2031
2		Tubo de venteo	137-52T-1-110
3		Conjunto semi-carter, Izq.	137-52T-1-101
4		Buje trasero goma (KOK)	137-52T-1-102
5		Rodamiento 6004-2RS	137-GB/T 276-3
6		RETEN SALIDA 27X42X7	137-52T-1-104
7		RODAMIENTO 6301	137-GB/T 276-4
8		RODAMIENTO 6002	137-GB/T 276-5
9		RETEN 19,8X30X5	137-52T-1-111
10		TORNILLO 12X15X14	137-GBT1667416
11		JUNTA 12X24	137-52T-1-107

MOTOR : SEMICARTER LADO EMBRAGUE

	Ref.	Título	Código
12		BUJE DELANTERO GOMA	137-52T-1-103
13		TORNILLO TENSOR DE CADENA	137-52T-1-116
14		O-RING 16X1,5	137-52T-1-117
15		TENSOR DE CADENA	137-52T-1-115
16		CADENA DE DISTRIBUCION	137-52T-1-114
17		GUIA DE CADENA DE DISTRIBUCION	137-52T-1-118
18		ESPARRAGO M8X195,5	137-52T-1-108
19		ESPARRAGO M8X187,5	137-52T-1-201
20		JUNTA SEMICARTER DER.	137-52T-1-113
21		PERNO 8X14	137-52T-1-112
22		TORNILLO M6X50	137-GBT1667417
23		TUERCA M8	137-GB/T 6187
24		O-RING 7,5X1,5	137-52T-1-106
25		PERNO DE FRENO	137-52T-1-105
26		TORNILLO M6X20	137-GB/T166749
27		TENSIONADOR CADENA DE DIST.	137-52T-1-119
28		JUNTA TENSIONADOR CADENA DE DIST.	137-52T-1-120