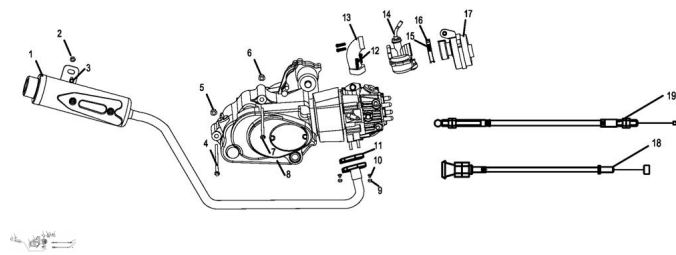


## SILENCIADOR Y EMSAMBLE MOTOR



Calificación Sin calificación

**Precio**

Modificador de variación de precio

Precio base con impuestos

Precio con descuento

Precio de venta con descuento

Precio de venta

Precio de venta sin impuestos

Descuento

Cantidad de impuesto

[Haga una pregunta del producto](#)

| Descripción | Ref.  | Título             | Código   |
|-------------|-------|--------------------|----------|
|             | 2-5-6 | TUERCA A           |          |
|             | 1     |                    | 47-80565 |
|             | 3     | TORNILLO<br>M8x25  | 47-80095 |
|             | 4     | TORNILLO<br>M8X105 |          |
|             | 7     | TORNILLO<br>M8X115 |          |
|             | 8     | MOTOR              | 47-80460 |
|             | 9     | TUERCA<br>M6       |          |

**ESTRUCTURA : SILENCIADOR Y EMSAMBLE MOTOR**

---

| Ref. | Título                 | Código   |
|------|------------------------|----------|
| 10   |                        |          |
| 11   | JUNTA DE               | 47-80510 |
| 12   | TORNILLO<br>M6X30      |          |
| 13   | TORNILLO<br>M6X30      | 47-80530 |
| 14   |                        | 47-80425 |
| 15   |                        | 47-80430 |
| 16   | TORNILLO<br>M5X20      | 47-80370 |
| 17   | CONJ<br>FILTRO<br>AIRE | 47-80355 |
| 18   | CABLE DE               | 47-80400 |
| 19   | CABLE DE<br>CEBADOR    | 47-80395 |