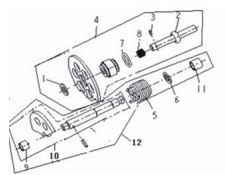


SISTEMA ARRANQUE (POR PATADA)



SISTEMA ARRANQUE (por patada)



Calificación Sin calificación

Precio

Modificador de variación de precio

Precio base con impuestos

Precio con descuento

Precio de venta con descuento

Precio de venta

Precio de venta sin impuestos

Descuento

Cantidad de impuesto

[Haga una pregunta del producto](#)

Descripción

Ref.	Título	Código
1	ARANDELA	36-17805H0
2	EJE DE ENGRANAJES	36-17811J0
3	PERNO	36-B090103
4	CONJUNTO DE ENGRANAJES DE ENCENDIDO	36-17806H0
5	RESORTE, MOTOR DE ARRANQUE	36-17718J0
6	PLACA	36-17402H0
7	RESORTE	36-17809H0
8	RESORTE	36-17412H0
9	COBERTURA RODAMIENTO DE ENCENDIDO	36-17433H0
10	CONJUNTO EJE DE ENCENDIDO	36-17400J0
11	COBERTURA RODAMIENTO DE ENCENDIDO	36-17434H0

MOTOR : SISTEMA ARRANQUE (POR PATADA)

	Ref.	Título	Código
12		CONJUNTO PATADA DE ENCENDIDO	36-216100