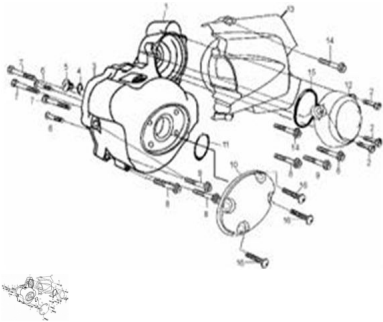


TAPA CARTER LADO VOLANTE



Calificación Sin calificación

Precio

Modificador de variación de precio

Precio base con impuestos

Precio con descuento

Precio de venta con descuento

Precio de venta

Precio de venta sin impuestos

Descuento

Cantidad de impuesto

[Haga una pregunta del producto](#)

| Descripción | Ref. | Título | Código |
|-------------|------|--|----------|
| | 1 | TAPA CARTER LADO VOLANTE | 74-11040 |
| | 2 | TORNILLO M8x25 | 74-38014 |
| | 3 | JUNTA TAPA CARTER LADO VOLANTE | 74-11042 |
| | 4 | | 74-38084 |
| | 5 | VENTANA PUESTA A PUNTO | 74-11044 |
| | 6 | TORNILLO M8x25 | 74-38014 |
| | 7 | TORNILLO | 74-38014 |

MOTOR : TAPA CARTER LADO VOLANTE

| Ref. | Título | Código |
|------|------------------------------|----------|
| | | M8x25 |
| 8 | TORNILLO M8x25 | 74-38014 |
| 9 | TORNILLO M8x25 | 74-38014 |
| 10 | PLACA ES TAMPADA MARCA | 74-11043 |
| 11 | | 74-38084 |
| 12 | TAPA ENG RANAJE | 74-11046 |
| 13 | TAPA PIÑON | 74-11052 |
| 14 | TORNILLO M8x25 | 74-38014 |
| 15 | | 74-38084 |
| 16 | TORNILLO M8x25 | 74-38014 |