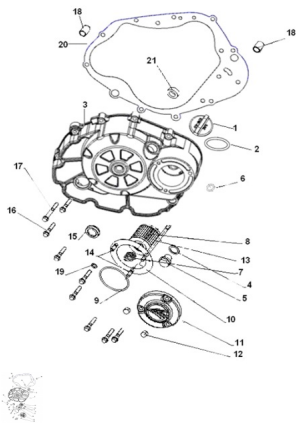


TAPA DE EMBRAGUE



Calificación Sin calificación

Precio

Modificador de variación de precio

Precio base con impuestos

Precio con descuento

Precio de venta con descuento

Precio de venta

Precio de venta sin impuestos

Descuento

Cantidad de impuesto

[Haga una pregunta del producto](#)

| Descripción | Ref. | Título | Código |
|-------------|------|---|--------|
| | 1 | Tapón de aceite | |
| | 2 | O-ring de 17 x 3,55 | |
| | 3 | Cubierta lateral derecha (Qianjiang gris) | |
| | 4 | Arandela | |
| | | | |

MOTOR : TAPA DE EMBRAGUE

| Ref. | Título | Código |
|------|--------|--|
| | 5 | Tapón |
| | 6 | Junta tórica 12.5 x 1.8 |
| | 7 | Resorte |
| | 8 | Modulo de elemento filtrante de papel |
| | 9 | Junta tórica 52.6 x 2.4 |
| | 10 | Junta cubierta decorativa |
| | 11 | Cubierta decorativa |
| | 12 | Tapa tuercas M6 |
| | 13 | Esparrago |
| | 14 | Perno M6 x 12 |
| | 15 | |
| | 16 | TORNILLO M6 x 30 |
| | 17 | Tornillo hexagonal M6 x 45 |
| | 18 | clavijas de |
| | 19 | |
| | 20 | Junta |
| | 21 | Sello de aceite |

